

WEBサイトでもその他事例を紹介しております



加工機から排出されたワークのストック用コンベヤ

加工機内排出コンベヤ先にストックコンベヤを導入しました。これにより、従来はワークがコンテナに直接落下することで起こっていたワーク同士のぶつかりによる傷の問題が軽減されました。



加工機へのワーク供給とストック用コンベヤ

加工機へのワーク供給とストックのためのコンベヤを導入しました。既存のコンベヤを使用していましたが、ワークストック量を増やすためにコンベヤを新しく入れ替えました。これにより、作業者のワーク投入作業時間が短縮されました。



プレス機の端材排出用L型コンベヤ

プレス機の端材排出用にL型コンベヤを導入しました。これまでは端材が排出先のコンテナにたまるたびに、何度も回収箱まで捨てに行く必要がありましたが、新しく直接コンベヤで回収箱に繋がったことで、作業負担が軽減されました。

／ CHECK POINT ／

導入するメリット

加工機周辺の小物部品搬送に適したコンベヤをご提案致します。現場のちょっとした省人化をお手伝いします。

見積りについて

図面がない場合は現場に伺い採寸し、見積りと簡易的な外観図面で提案します。製作期間や保証期間、安全基準、送料などは、搬送速度とワーク重量をお調べの上、ご相談ください。

オプションについて

脚、オイルパン、排出シュートや穴追加など様々なご要望に応じて設計製作致します。制御が必要な場合でも対応可能です。

制作期間について

標準仕様であれば、約1ヶ月です。オプションや特殊仕様の場合は、別途ご相談ください。

販売店

自動化システム事業部
ハイテック精工株式会社
 〒262-0012 千葉市花見川区千種町288-1
 TEL 043-258-5131
 FAX 043-258-5135
 www.hightech-seiko.co.jp
 ハイテック精工 検索



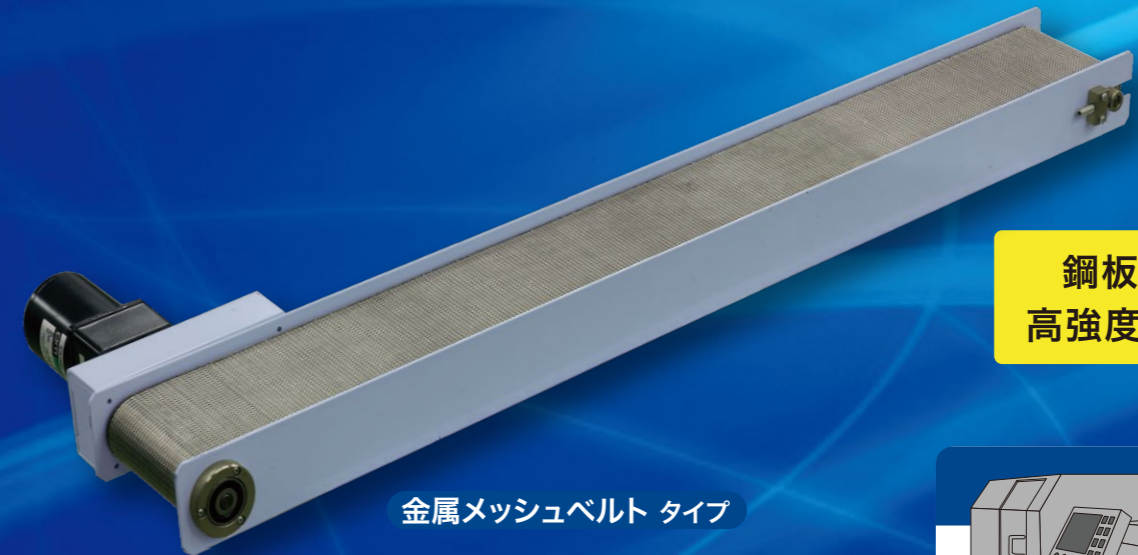
スタンダードシリーズ
 カスタマイズを前提に構成された標準機

マシンコンベヤ

CHN シリーズ

ピッタリはまるコンベヤを提案

設置レイアウトに合わせた寸法で製作
 加工機への供給・ワークストック・マシン間搬送に最適



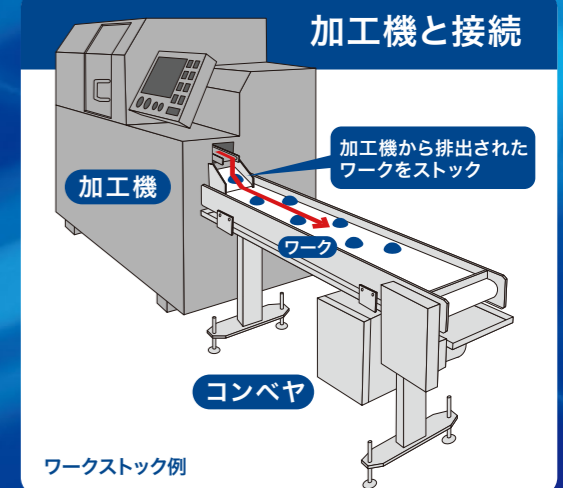
金属メッシュベルト タイプ

鋼板溶接フレームで
 高強度・耐環境性に対応



樹脂ベルト タイプ

2プーリでテンション調整
 ベルト交換が簡単



製品動画 CADデータ

製品サイト

動画で製品の動作を確認できます
 CADデータのダウンロードも可能

シンプルな構成でアレンジがしやすく多様なシーンで活躍

設置レイアウトに合わせた寸法にてピッタリはまるコンベヤを提案し製作いたします。

加工機への供給・ワークストック・マシン間搬送に最適です。

ハイテック精工のコンベヤは現場のお困りごとに寄り添い、長い間製造業の生産性を支え続けている搬送機器です。

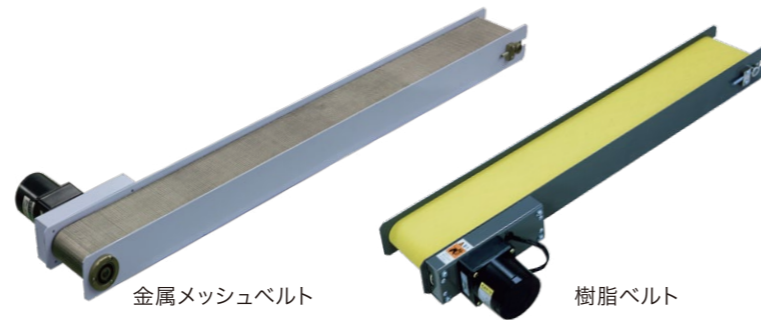
CHN

スタンダードモデル

溶接フレームで2プーリ構造のスタンダードモデルです。

1mm単位で巾と機長が選択可能です。

多様なオプションにも柔軟に対応します。



オプション



自立脚

任意の高さで設計対応します。1本脚や2本脚など仕様に合わせて製作します。



箱型架台

重量のあるコンベヤを支えたり、複数台コンベヤの組合せなどアレンジが色々出来ます。



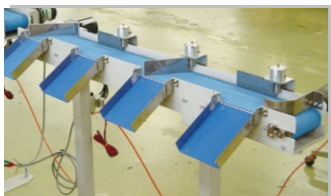
ブラケット

設備に連結させたりベースに固定したりする用途で使用します。



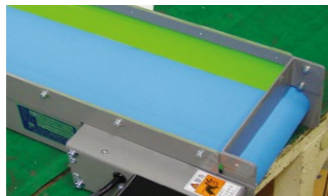
前方排出シュート

コンベヤ出口からワークを排出するシュートです。



側面排出シュート

ワークを搬送方向に対して垂直に排出するシュートです。



エンドストップ

コンベヤ出口側に取り付けてワークをストックする用途で使用します。



オイルパン

工作機械からの切削油の回り込みの回収用途で使用します。



切粉回収用引き出し

加工による切粉の回り込みの回収用途で使用します。



特殊モーター位置

モーター位置をレイアウトに合わせて変更できます。



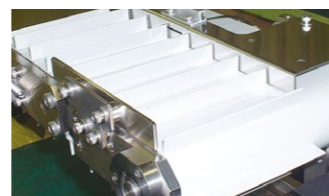
切り欠き

必要カ所にフレームを切り欠く事が出来ます。



サイドガイド

搬送条件に合わせて側面ガイドを設計します。



ベルトサン

傾斜搬送やワーク条件に合わせてサンを選定します。

ここに紹介したオプション以外にも、お客様のご要望に応じてさまざまなオプションの設計・製作を行います

型式

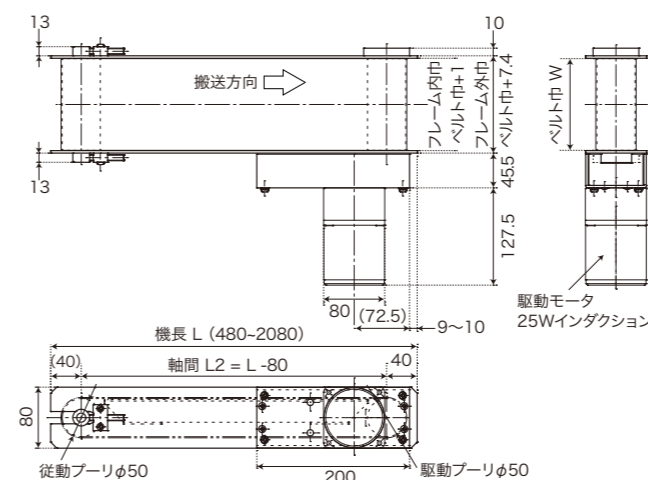
CHN - 060 x 100 - 25 A K 1 - F

基本型式 CHN 鋼板フレーム	ベルト巾 mm 060 60 090 90 120 120	機長 mm 050 500 100 1000 150 1500	モータ出力 06 6w 25 25w 40 40w	電源 A 100V B 単相200V C 3相200V	モータ位置 3 1 4 2 搬送方向 →	ベルト種類 U 耐摩耗汎用ベルト F 耐油ベルト E フリーフローベルト M 金属メッシュベルト
	※ ベルト巾、機長は1mm単位で指定可能 機長は最大3000mm			モータ種類 K インダクション		

ベルト仕様

U 耐摩耗汎用ベルト	ポリエステル、ポリウレタン合成樹脂ベルト (1.4mm) 搬送器品温度 -20°C~80°C 適応用途 汎用	搬送面 → ポリウレタン平滑 裏面 ← 芯体: ポリエステル帆布 ポリエステル帆布	M 金属メッシュベルト	ステンレスメッシュベルト (4mm) 搬送器品温度 ~350°C 適応用途 耐油・耐熱	
	食品の搬送も可能な無毒性ベルト帯電防止構造			軽量物の搬送で切削油や冷却液が多量にかかる雰囲気や有機溶剤等に浸漬される場合に使用	
F 耐油ベルト	ナイロン樹脂平ベルト (1.5mm) 搬送器品温度 -20°C~80°C 適応用途 耐油	搬送面 → ニトリルゴム帆布 裏面 ← 芯体: ナイロン樹脂 ニトリルゴム帆布		密集メッシュベルト (4mm) 搬送器品温度 ~350°C 適応用途 耐油・耐熱	
	芯体にナイロン樹脂、表面には耐摩性の良い特殊合成ゴムベルト			細密部品の搬送に適した網目の細かいベルト	
E フリーフローベルト	ポリエステル樹脂ベルト (1.1mm) 搬送器品温度 -20°C~80°C 適応用途 フリーフロー	搬送面 → ポリウレタン 裏面 ← ポリエステル帆布		荒目メッシュベルト (6mm) 搬送器品温度 ~350°C 適応用途 耐油・耐熱	
	ポリエステル帆布2層の間にポリウレタンを積層させた樹脂ベルトで表面は帆布面となる			洗浄機等にも使用できる網目の荒いベルト、細かな部品の搬送は不可 フレーム形状も特殊仕様となります	

概略寸法



標準仕様

両端プーリ径	φ50
搬送速度	0.6/1/3/6/12 m/min (50Hz時)
最大搬送重量	20kg ※1
ベルト巾	30~200 mm
機長	450~2000mm
電源	単相・3相 100 / 200V
モータ出力	6W・25W・40W
塗装色	2.5Y9/1 (日塗工: D22-90B) ※2

※ 上記仕様は、予告なく変更になる場合がございます。

※1 搬送条件により異なります。

※2 お客様の指定色での製作も可能です。

標準仕様以外についても、お気軽にお問い合わせください