

ロボットシステム・インテグレータの ハイテック精工がものづくり現場の 生産性向上をお手伝いします

現在のものづくり現場では、付加価値の低い作業から人手を解放する為のシステムがより重要視されています。ロボットの性能は向上し、センサーや画像処理といった周辺機器も高品質で使いやすいものが次々と開発されており、これらのアイテムと弊社の搬送機器をシステム化して、ものづくり現場の生産性向上を実現します。ロボットシステム・インテグレータのハイテック精工は設計から組立、制御、仕上げ、据付けまでを一貫してエンジニアリングします。



加工、パリティ、洗浄、
ストックまでを無人化

自動加工ロボットシステム



柵無しで運用可能
コストダウン&省スペース



▲製品動画

協働ロボットシステム



ロボットと画像検査で
自動全数検査を実施

ロボット検査システム



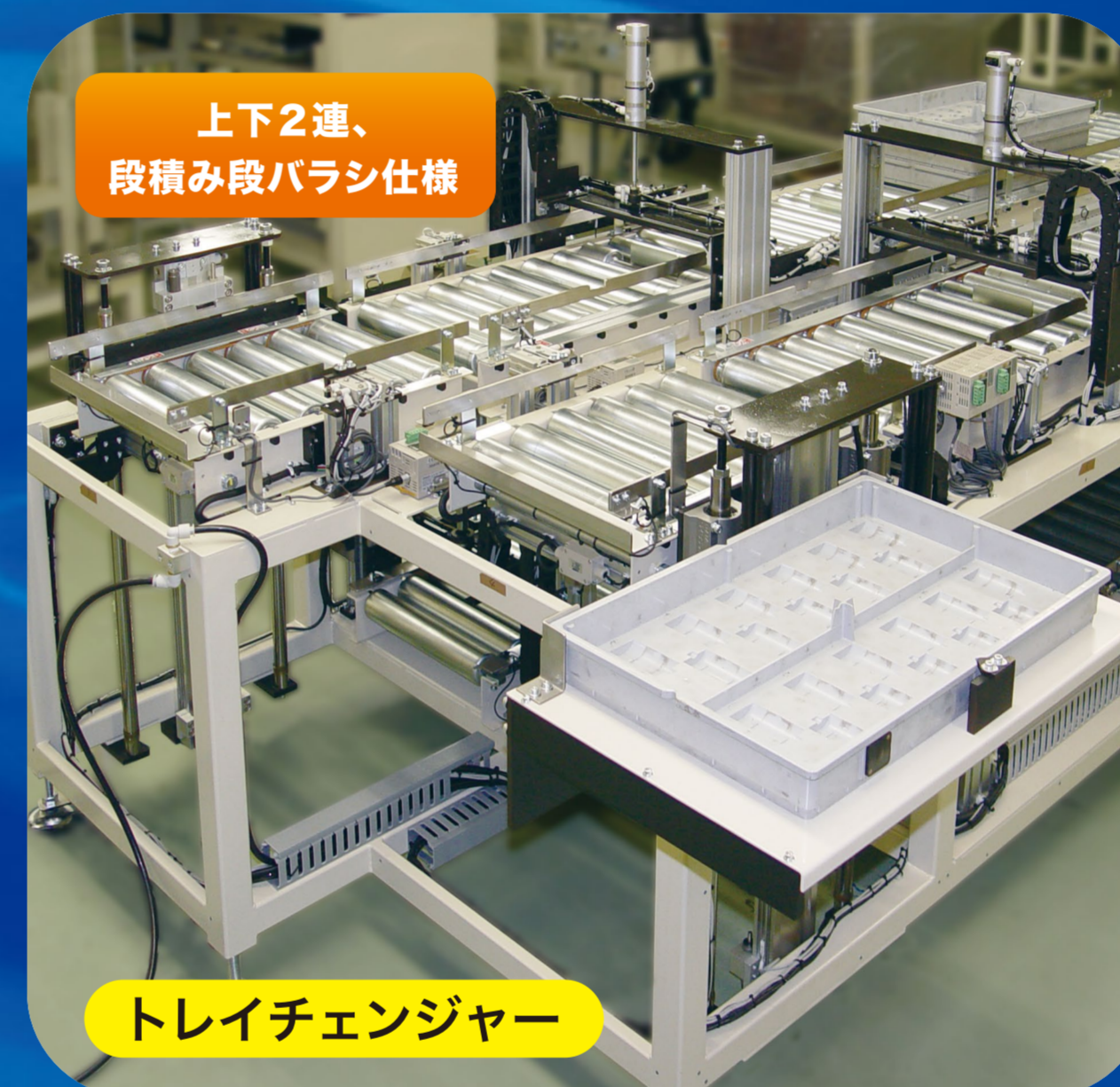
ビジョントラッキング
で高速移載を実現

パラレルリンクロボット



コンテナから
パレタイズ供給

3軸直交ローダ



上下2連、
段積み段バラシ仕様

トレイチェンジャー



加工ワークを
インラインで全数検査

自動検査システム



マーキングにより
トレーサビリティを実現

レーザーマーキングシステム



オールステンレスで
クリーン搬送

食品容器搬送



鋭剤の振り分け搬送

薬品搬送



スタンダードコンベヤシリーズ

カスタマイズを前提に構成された、ハイテック精工標準のコンベヤシリーズ



ロボットシステムインテグレーションとオーダーメイドコンベヤでさらに進化します

ベースになるタイプを選び、サイズを合わせ、オプションを選択 スタンダードという名のイージーオーダーシステムを採用しています
標準仕様以外のサイズにも対応いたします

各製品欄にあるQRコードをスマートフォン・タブレット等で読み取ると各製品のパンフレット(PDF)や製品動画をご覧いただけます。

マシンコンベヤ

シリーズ累計出荷3万台を超えるベストセラー
鋼板溶接フレームで高強度耐環境性に対応

溶接フレームはハンドメイド
サイズ・構成も自由に選択



2プーリ構成だから
特殊ベルトにも対応可能

| マシンコンベヤ CHN 標準仕様 | |
|------------------|------------------|
| ベルト巾 | 30~200mm |
| 機長 | 450~2000mm |
| 電源 | 単相・3相 100 / 200V |
| モータ | 6W・25W・40W |



▲パンフレット

メッシュコンベヤ

高温、悪環境下でも安心
油切りなどの用途にも最適

マシンコンベヤの高強度フレームと
メッシュベルトの組合せ



メッシュ専用のプーリを使用し、
スリップなどの搬送ロスをゼロに

| メッシュコンベヤ CHN-M 標準仕様 | |
|---------------------|------------------|
| ベルト巾 | 30~200mm |
| 機長 | 450~2000mm |
| 電源 | 単相・3相 100 / 200V |
| モータ | 25W・40W |

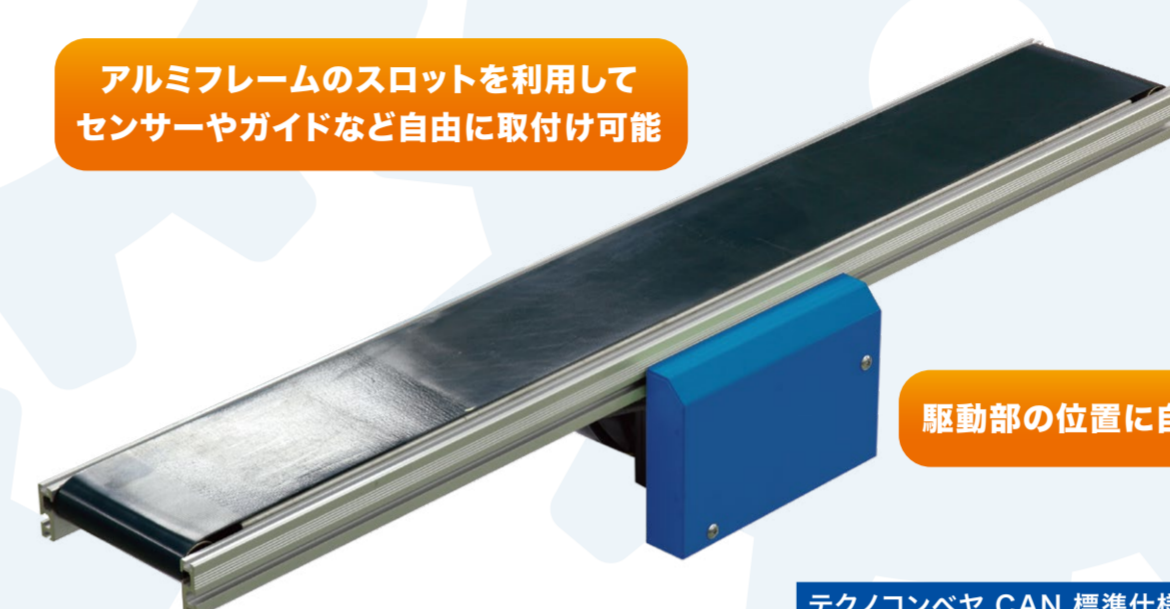


▲パンフレット

テクノコンベヤ

発売開始から35年の実績を誇るロングセラー
スペースに合わせた設計変更にも柔軟に対応

アルミフレームのスロットを利用して
センサーやガイドなど自由に取付け可能



駆動部の位置に自由度が高い

フレーム溝は市販の
六角ナットも使用可能

| テクノコンベヤ CAN 標準仕様 | |
|------------------|------------------|
| ベルト巾 | 30~300mm |
| 機長 | 450~3000mm |
| 電源 | 単相・3相 100 / 200V |
| モータ | 25W・40W |



▲パンフレット

リフトベヤ

高所に設置したパーツフィダへの部品供給に最適
昇降するバケットで小物を持ち上げ搬送



▲パンフレット

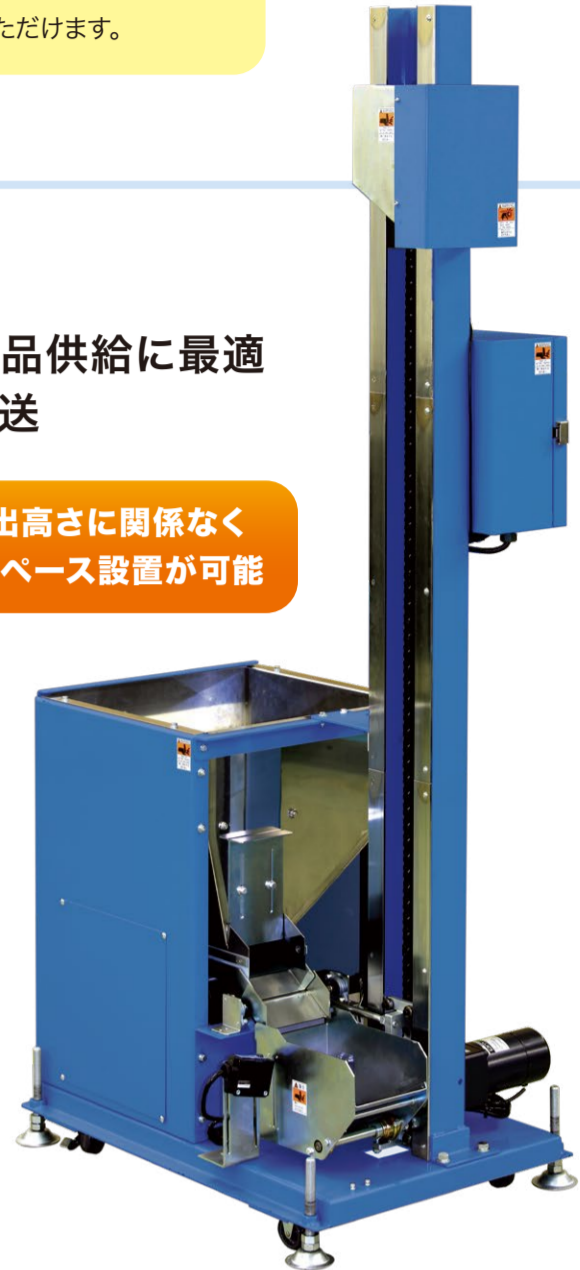


▲製品動画

排出高さに関係なく
省スペース設置が可能

1回の供給量の設定が可能で
パーツフィダなどの少量供給に最適

| リフトベヤ VSV 標準仕様 | |
|----------------|-------------|
| 排出高さ | 1200~3000mm |
| ホッパ容量 | 40ℓ・70ℓ |
| バケット容量 | 1.5ℓ・2.5ℓ |
| モータ | 3相 200V 40W |



トップチェーンコンベヤ

耐熱・耐油・高速など使用条件にマッチした構成を提案
ステンレス・樹脂など多くのトップチェーンに対応
工作機械への供給・排出用コンベヤに最適



ワークに合わせた
ガイドを設置可能

重量があるワークに対応

| トップチェーンコンベヤ CTC 標準仕様 | |
|----------------------|------------------|
| プレート巾 | 市販トッププレート巾による |
| 機長 | 500~5000mm |
| 電源 | 単相・3相 100 / 200V |
| モータ | 90W~0.4kW |



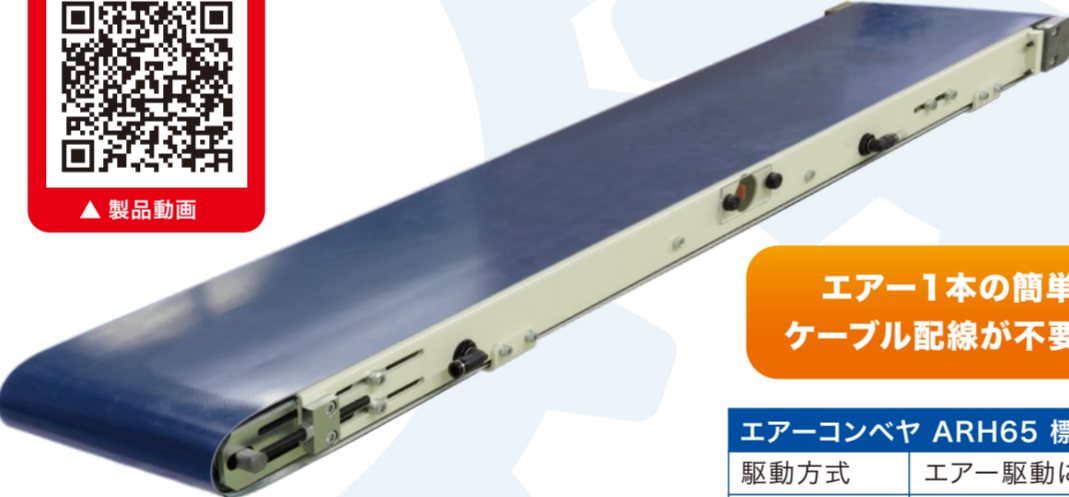
▲製品動画

エアーコンベヤ

プレス金型からの製品やスクラップ排出用に最適
電気を使わないので防爆環境で使用可能



▲製品動画



エアー1本の簡単駆動により
ケーブル配線が不要の手間いらず

コンベヤによる強制排出によって
シュート排出に比べワーク詰まりの
リスクを軽減

| エアーコンベヤ ARH65 標準仕様 | |
|--------------------|--------------------|
| 駆動方式 | エアー駆動による間欠駆動 |
| ベルト巾 | 150~600mm |
| 機長 | 700~2000mm |
| 本体高さ | 65mm |
| 搬送能力 | 15kg (20m/分以上 駆動時) |
| エアー源 | 0.4Mpa以上 |

ベルト巾、機長はご相談ください



▲パンフレット

クリーンコンベヤ

クリーン度クラス10まで対応
アキュムレート搬送が可能

標準タイプは
パレット搬送に特化



マグネット駆動伝達方式の
クリーンコンベヤもあります
詳しくはお問い合わせください

| クリーンコンベヤ CCR 標準仕様 | |
|-------------------|------------------|
| 搬送巾 | 任意 |
| 機長 | 300~2000mm |
| 電源 | 単相・3相 100 / 200V |
| モータ | 25W |



▲パンフレット

サン付きリフトベヤ

樹脂部品の持ち上げ搬送用
搬送能力重視の75度傾斜タイプと
スペース効率に優れた垂直タイプに対応

ワークを少量ずつ搬送させ
パーツフィダの性能を活かせる

高所作業の必要がなくなり
作業員の安全確保

| サン付きリフトベヤ VBV 標準仕様 | |
|--------------------|-----------------|
| 機高さ | 30mm・35mm・40mm |
| 機ピッチ | 150mm・200mm |
| 排出高さ | 1300~2000mm |
| ベルト幅 | 200~300mm |
| ホッパ容量 | 40ℓ・70ℓ・100ℓ |
| 電源 | 3相 200V 50/60Hz |



▲パンフレット

コンテナスタッカー

自動箱替えによる省人化
加工後ワークを少ないスペースで集積

ワークの集積量に応じ「タテ・タテ」「タテ・ヨコ」
入替の2タイプを用意

プレス部品、機械部品など
バラモノ集積に最適

既存のコンテナを使用することで
トータルコストを抑制



タテ・ヨコタイプ

タテ・タテタイプ

| コンテナスタッカー NC5S 標準仕様 | |
|---------------------|--|
| 空コンテナ収納数 | 5箱 |
| 実コンテナ収納数 | NC5S-Y:1箱 NC5S-T:5箱 |
| ワーク満載検出方式 | 外部信号入力式 カウント式(フレッセットカウンタ) 重量検出式(重量センサ内蔵) |
| 電源 | 単相 200V 50/60Hz |
| 消費電力 | 80VA |
| 空圧源 | 0.5MPa以上(FRユニット付属) |



▲パンフレット



▲製品動画

パレットコンベヤ

パレット搬送専用のアルミフレームを使用
組立ラインのベースコンベヤに最適
ご使用のパレットに合わせて製作

重量のあるワーク用に
チェーン搬送タイプも用意



位置決め、シフター、エレベータなどの
標準ユニットもラインナップ

フレーム溝は市販の
六角ナットも使用可能

| パレットコンベヤ CPB 標準仕様 | |
|-------------------|------------------|
| パレット巾 | 90~300mm |
| 機長 | 350~3000mm |
| 電源 | 単相・3相 100 / 200V |
| モータ | 40W・60W |



▲パンフレット

ロータリーストッカー

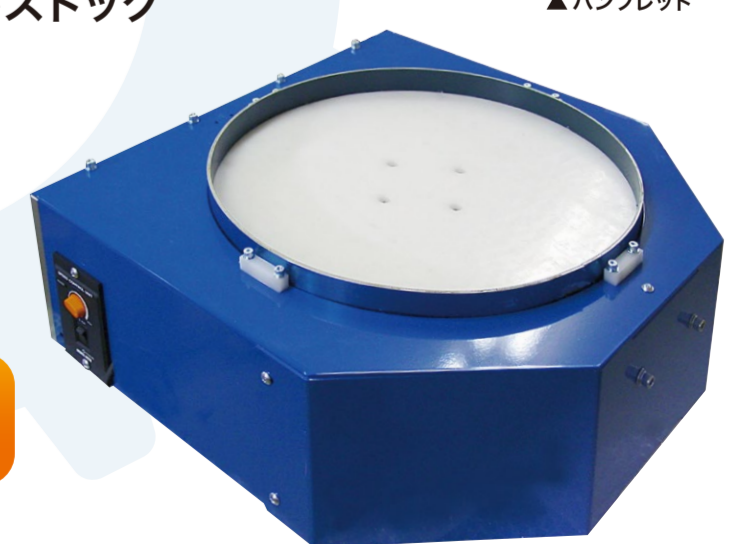
工作機械からの排出ワークストックに
導入コストを抑えるダイレクトストック

機械に直接設置、機械横に設置など
取付方法も自由自在

フラットテーブル、小分けボックスなど
集積方法に合わせてチョイス

| クリーンコンベヤ CCR 標準仕様 | |
|-------------------|----------------------------------|
| 回転数 | 2回転/分 |
| 電源 | 単相 100 / 200V 50/60Hz |
| モータ | 25W 可変速モータ |
| その他 | 内部オイルパン構造 ワーク接触部は樹脂製(傷防止対策処理) |

小物の少量ストックに最適



▲パンフレット