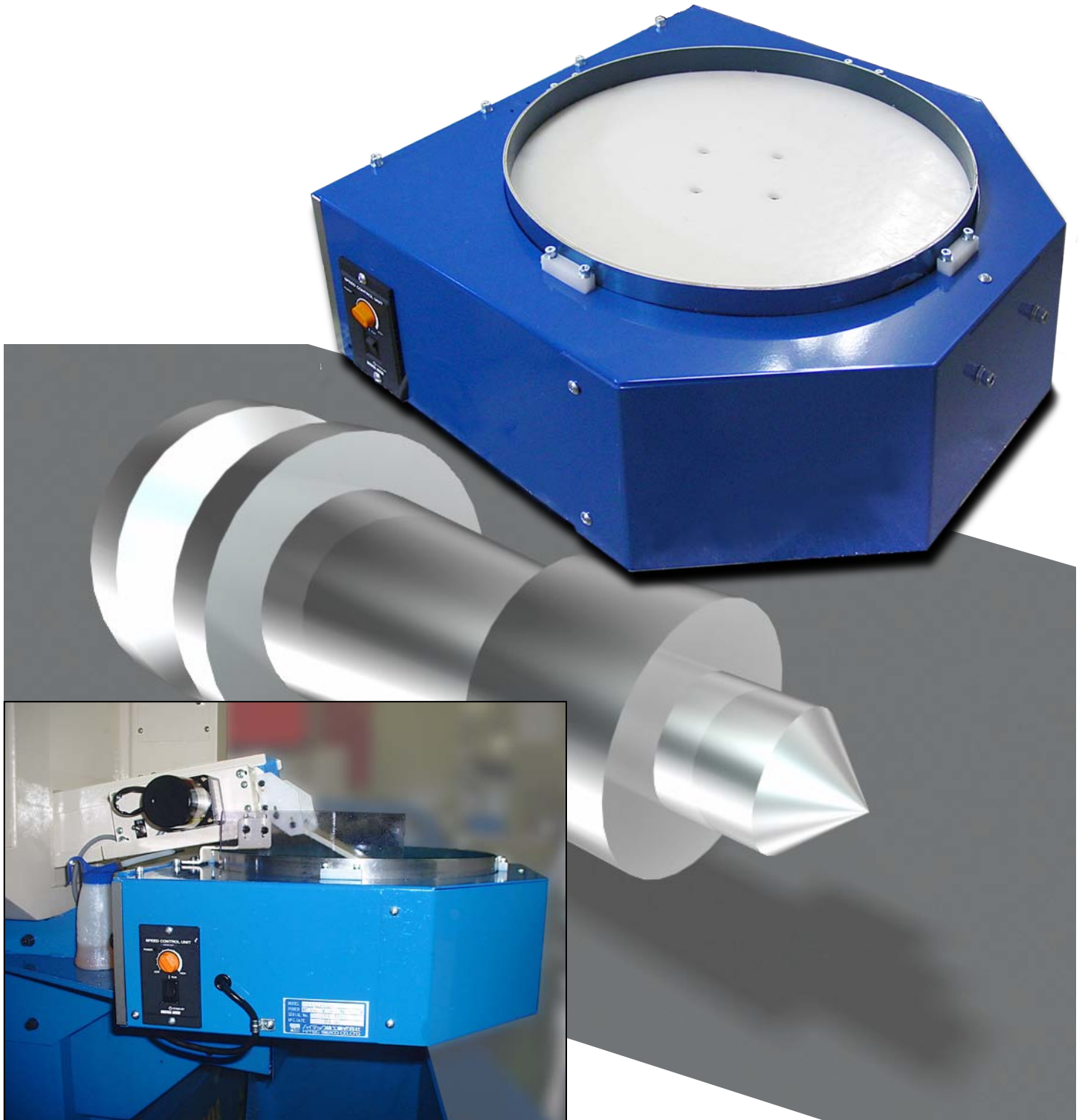


ロータリーストッカー

工作機械からの排出ワークストックに
導入コストを抑えるダイレクトストック

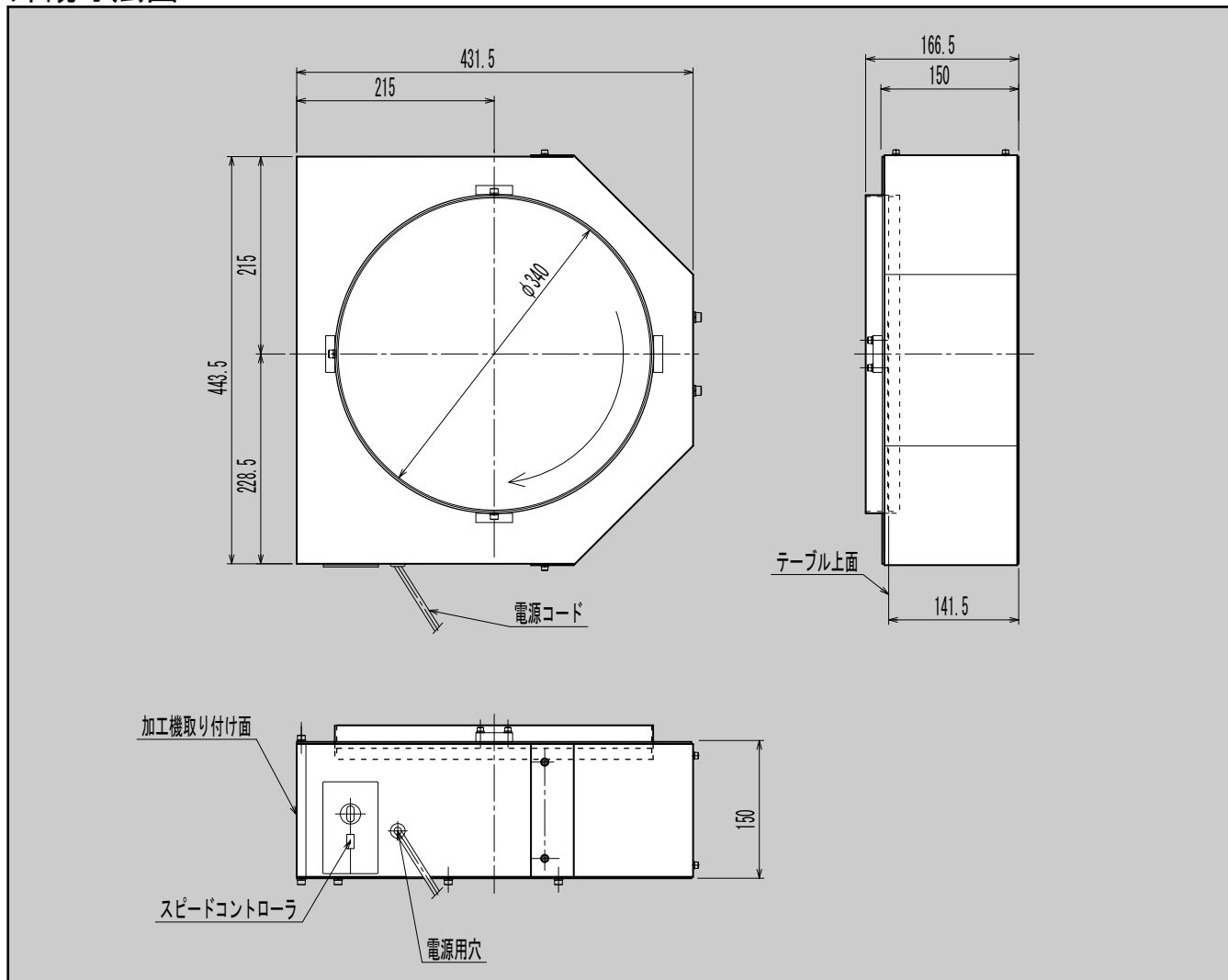
type T

加工後ワークの集積は、キズへの配慮が必要不可欠・・・
ワーク同士の接触すら最小限に抑える必要があります。

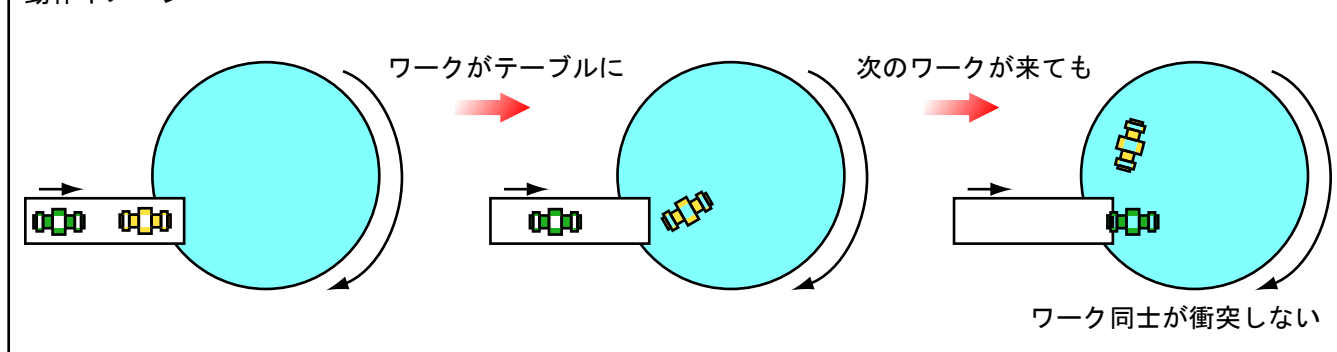


製品仕様

外観寸法図



動作イメージ



電源	単相 200v 50/60Hz
モータ	25w可変速モータ
回転数	2回転/分
その他	内部オイルパン構造 ワーク接触部は樹脂製 (傷防止対策処理)

設計・製造元



ハイテック精工株式会社

オーダーメイドコンベヤ事業部

〒262-8508 千葉市花見川区千種町288-1
TEL 043-258-5131 FAX 043-258-5135

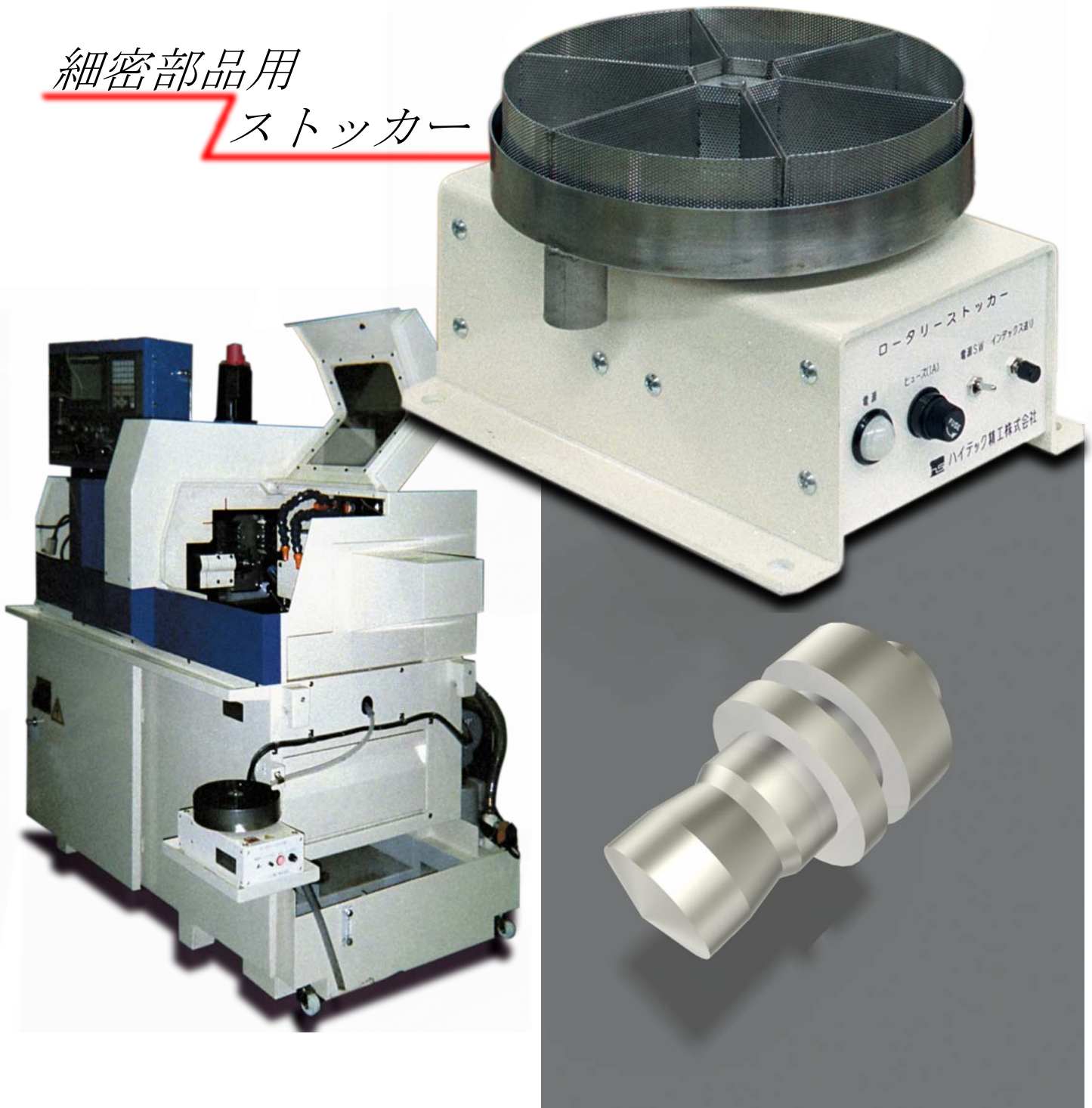
ロータリーストッカー

工作機械からの排出ワークストックに
導入コストを抑えるダイレクトストック

type C

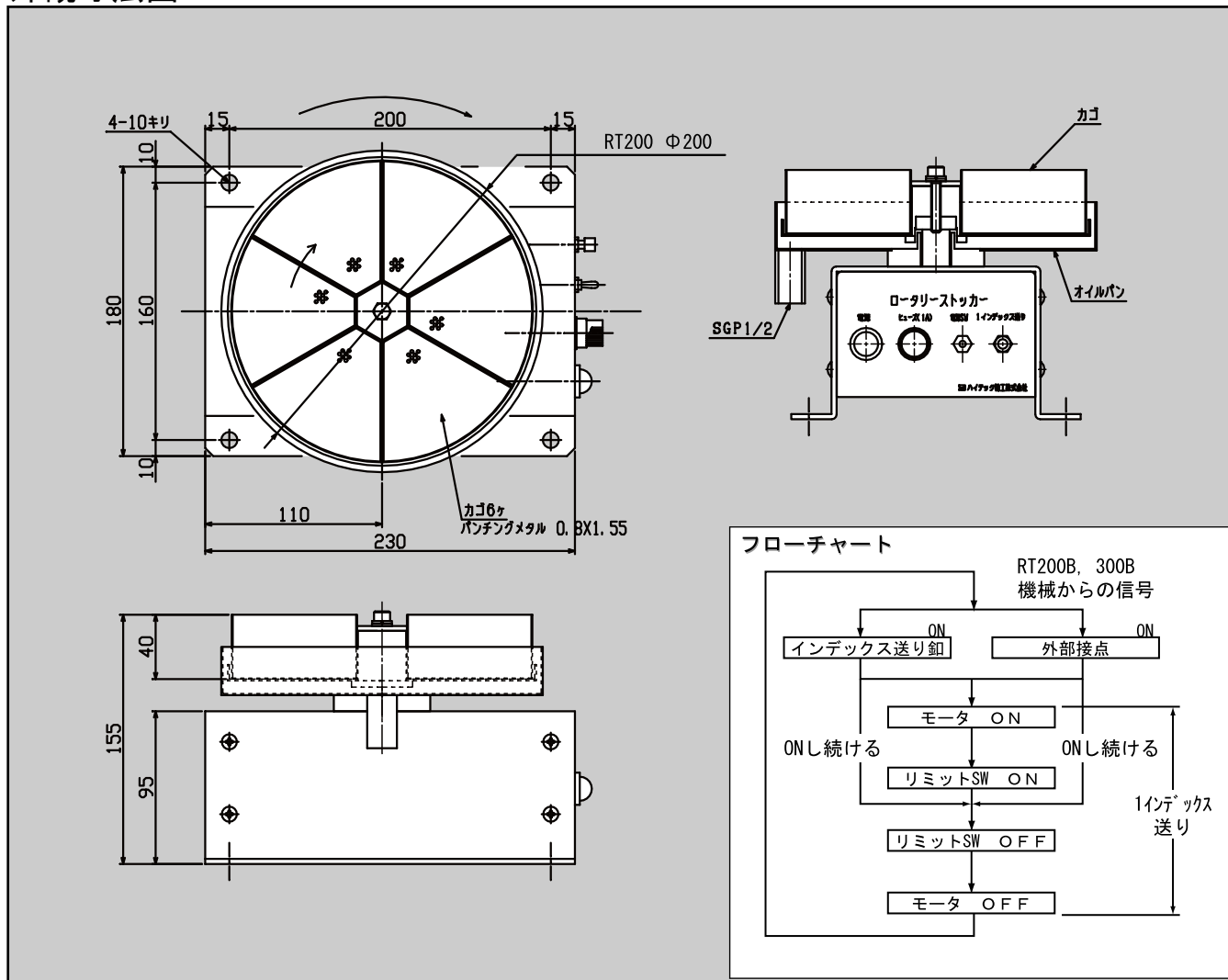
重要部品の加工は、品質の管理が重要課題
小分けバケット収納の時間ロット管理で高品質を確保。

細密部品用
ストッカー



製品仕様

外観寸法図



基本仕様

型式名	RT200B	RT300B
バケット容量	150cc	250cc
バケット外径	200mm	300mm
制御方式	外部信号で移動	
電源	単相 100v 50/60Hz	
分割数	6分割 インデックス時間1.5sec	

※ バケットは個別に取り外し可能です



シンプルな操作面



設計・製造元

ハイテック精工株式会社

オーダーメイドコンベヤ事業部

〒262-8508 千葉市花見川区千種町288-1
TEL 043-258-5131 FAX 043-258-5135

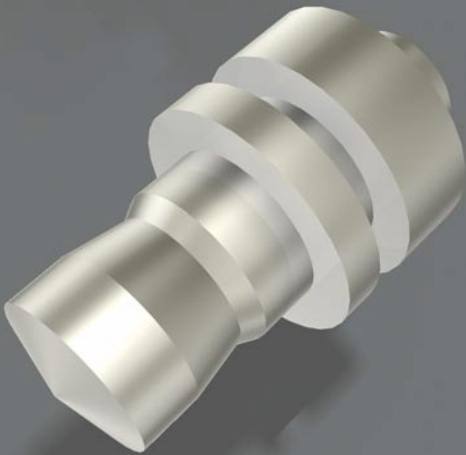
ロータリーストッカー

工作機械からの排出ワークストックに
導入コストを抑えるダイレクトストック

type S

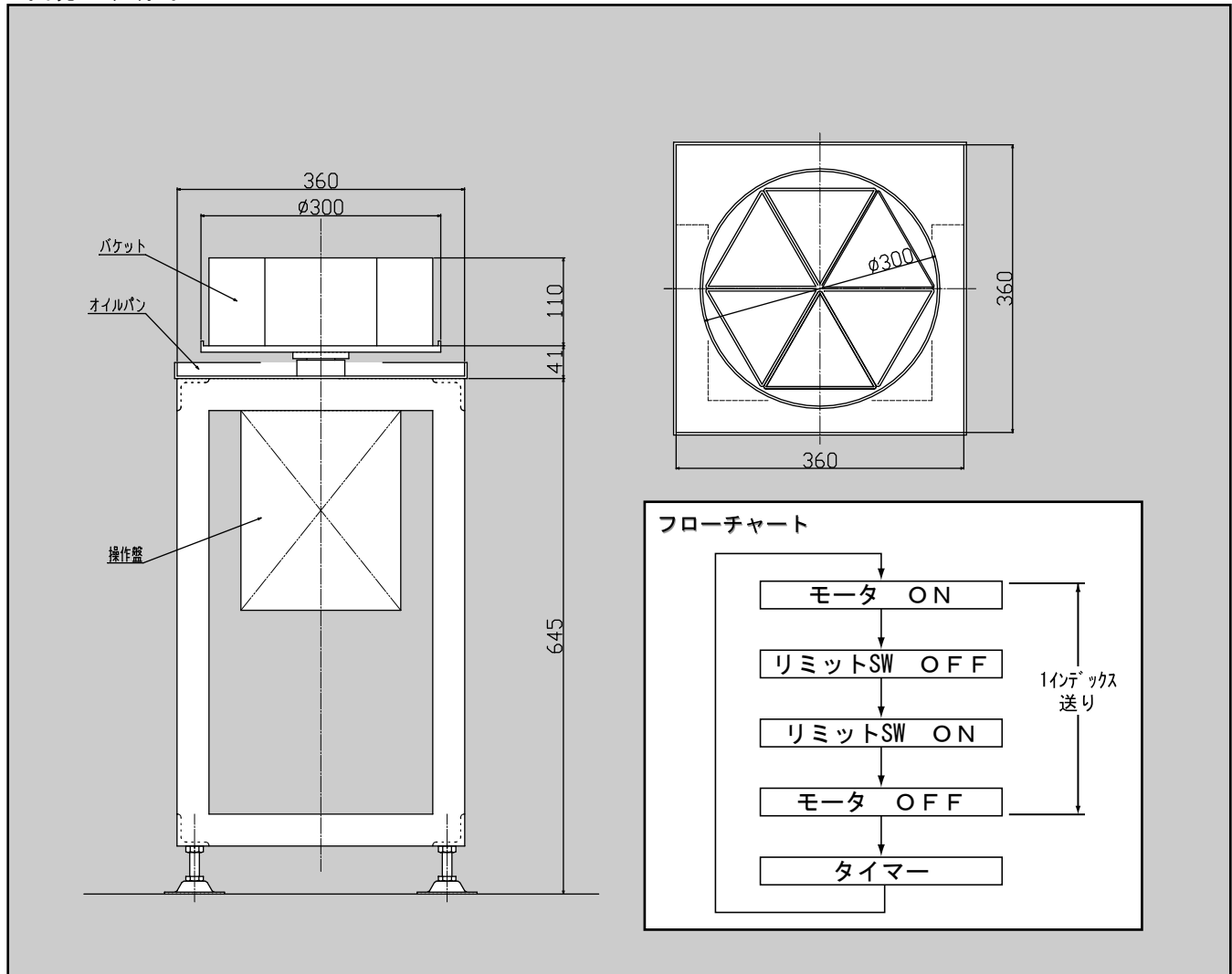
重要部品の加工は、品質の管理が重要課題
小分けバケット収納の時間ロット管理で高品質を確保。

自立可能な
スタンダードタイプ



製品仕様

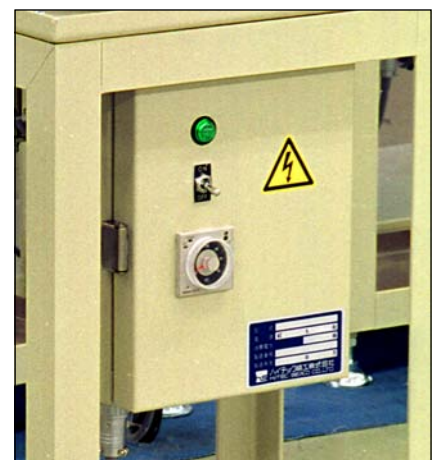
外観寸法図



主な仕様

型式名	ロータリー区分けストッカ
バケット容量	約1リットル
バケット外径	300mm
制御方式	タイマーで移動
電源	3相 200v 50/60Hz
分割数	6分割 インデックス時間 1.5 sec

※ バケットの容量・分割数は特殊仕様にも対応いたします。



操作面



設計・製造元

ハイテック精工株式会社

オーダーメイドコンベヤ事業部

〒262-8508 千葉市花見川区千種町288-1

TEL 043-258-5131 FAX 043-258-5135